

ASW BV

De Steiger 33
1351 AB Almere-Haven

T 036-5400158
M info@asw-wanden.nl
W www.asw-wanden.nl

IBAN NL87RABO0177487828
KvK 56843992
BTW NL852328205B01



Montagehandleiding GlassWall 2.0

1. Stel het deurkozijn DK59 samen met de geleverde profielen en montageset DK59



Schuif de hoeken in de profielen, en tik de profielen indien nodig, met een kunststof hamer samen, draai de inbusbouten vast wanneer de hoeken goed aansluiten.

1



Schuif de onderhoeken in het profiel en draai de inbusbouten vast



Monteer het kozijn-deel van het scharnier met de bijgeleverde bouten M4 in het deurkozijn.

2. Plaats de U-profielen (U-40 vast, U-40 klik, U-25 vast, U-25 klik)
Houdt t.p.v. de deur op de vloer een sparing aan van; kozijnbreedte min 20 mm

De U-profielen insteek in de kozijnstijlen 10 mm aan weerszijden
3. Plaats de vaste rubbers (type rubber zie blad 3) aan de desbetreffende zijde van de U-profielen
4. Schep het kozijn om het bovenliggende plafond U-profiel en de stijlen om de vloerprofielen
5. Veranker het kozijn via de onderhoeken met de vloer
6. Plaats de vaste rubbers (type rubber zie blad 3) in het kozijn aan de desbetreffende zijde waar er later glas wordt gemonteerd
7. Alvorens het glas op te nemen in de profielen eerst aan één lange zijde het 2-zijdig glastape plakken. Plaats de meegeleverde stelblokjes in het vloer U-profiel op de posities waar twee glasruiten samen komen. Met de meegeleverde kunststof vulplaatjes kunnen de ruiten nagesteld worden. Monteer het glas door deze in het bovenprofiel te scheppen om vervolgens deze in het onderprofiel te laten zakken (drop-down principe). Aan de zijde van de wandaansluiting is er geen glastape benodigd.
8. Monteer de inrolrubbers (type rubber zie blad 3), het vaste glas staat nu vast

9. Monteer de deur in het kozijn zonder de aanslagrubbers gemonteerd te hebben.

Monteer de scharnieren op de hardglasdeur;
1mm pakking binnen en 1mm pakking buiten voor 10 t/m 13.52mm glas,
3mm pakking binnen en 1mm pakking buiten voor 8mm glas

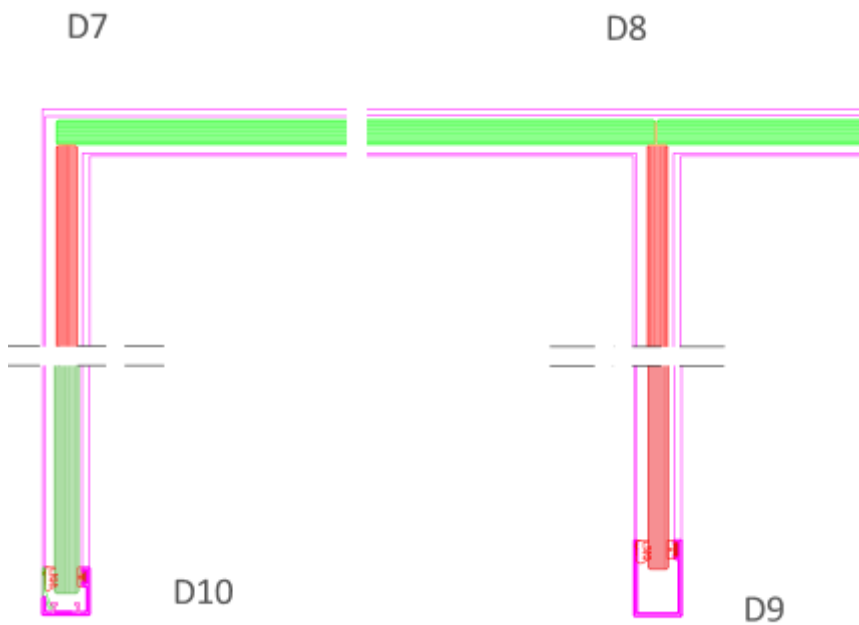
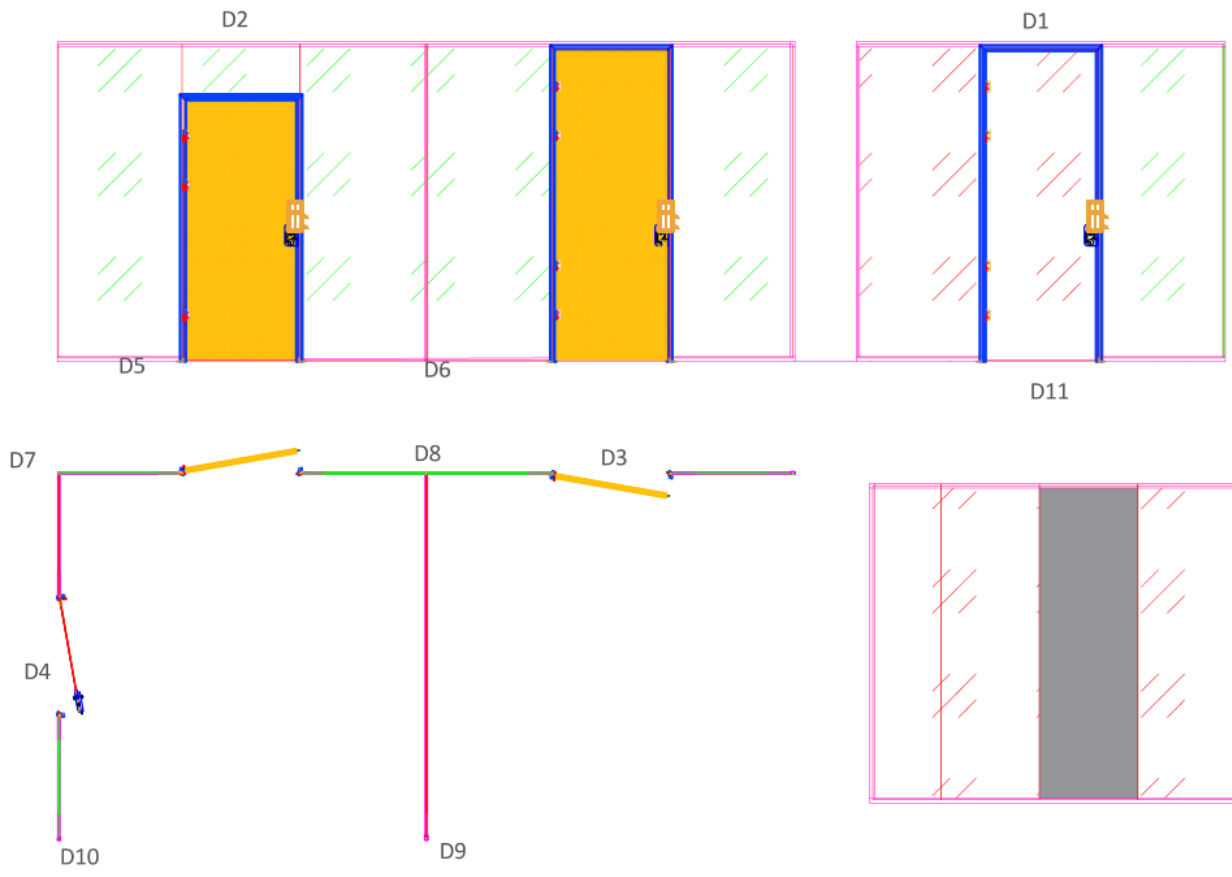


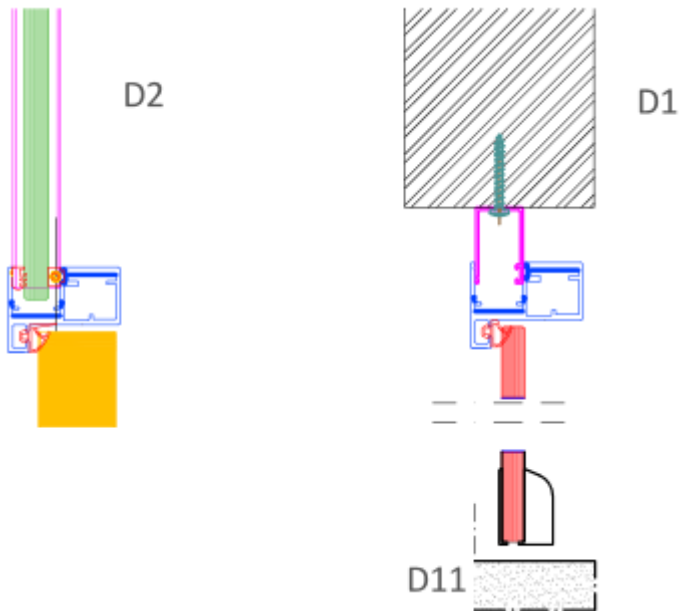
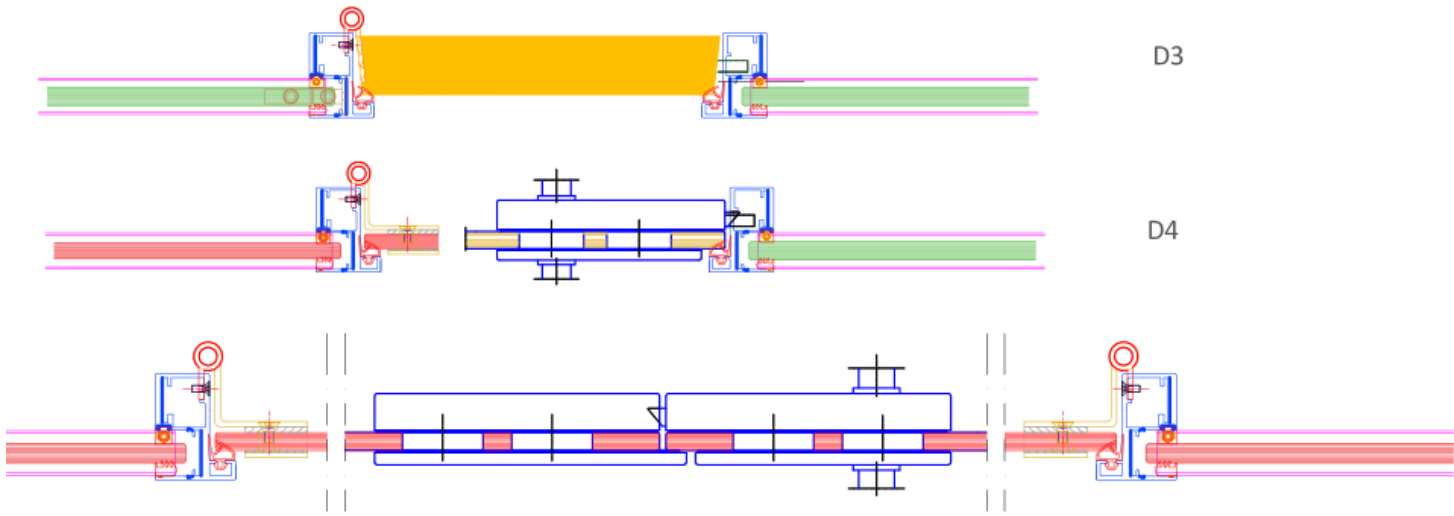
Plaats het aanslag rubber in het kozijn,

Plaats het slot met krukstel.

Toepassing type rubbers

Rubber 1	Deurkozijn DK-59	deur aanslagrubber zwart	geheel zwart
Rubber 2	Deurkozijn DK-59	vast rubber zwart 10 mm glasdikte	donkergeel accentstreep
Rubber 3	Deurkozijn DK-59	inrol rubber zwart 10 mm glasdikte	donkergeel accentstreep
Rubber 4	Deurkozijn DK-59	vast rubber zwart 12 mm glasdikte	lichtgeel accentstreep
Rubber 5	Deurkozijn DK-59	inrol rubber zwart 12 mm glasdikte	lichtgeel accentstreep
Rubber 6	U-profielen	vast rubber zwart 12 mm glasdikte	koffiebruin accentstreep
Rubber 7	U-profielen	inrol rubber zwart 12 mm glasdikte	koffiebruin accentstreep
Rubber 8	U-profielen	vast rubber zwart 10 mm glasdikte	rood accentstreep
Rubber 9	U-profielen	inrol rubber zwart 10 mm glasdikte	rood accentstreep





Uitvullen met vulplaatjes onder de glaspanelen:
 11=55.2 gelaagd glas of 10mm gehard glas.
 13=66.2 gelaagd glas of 12mm gehard glas.

