



GLASSWALL 2.0

Met de toepassing van onze volglaswand GlassWall 2.0 kiest u voor transparantie en een strak design! De wand heeft een minimalistische uitstraling door de slanke profielen van 25 mm of 40 mm met de vlak liggende rubbers. De glaspanelen zijn rondom geslepen met een gering facet en worden onderling verbonden met een transparante dubbelzijdige tape voor een strakke naad.

In het systeem heeft u volop keuze in het type deur. Hardglas voor maximale transparantie, aluminium kaderdeur voor transparantie met een goede geluidsisolatie of een traditionele houten deur met een HPL afwerking of Fineer afwerking.





VLAKKE RUBBERS SNEL - SLANK - KOZIJN IN VERSTEK

De GlassWall heeft de uitstraling van een vaste wand, maar alle voordelen van een flexibele en verplaatsbare systeemwand.

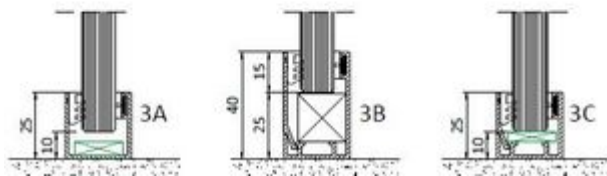
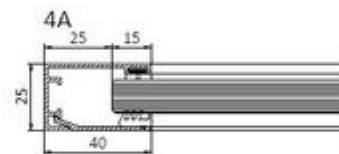
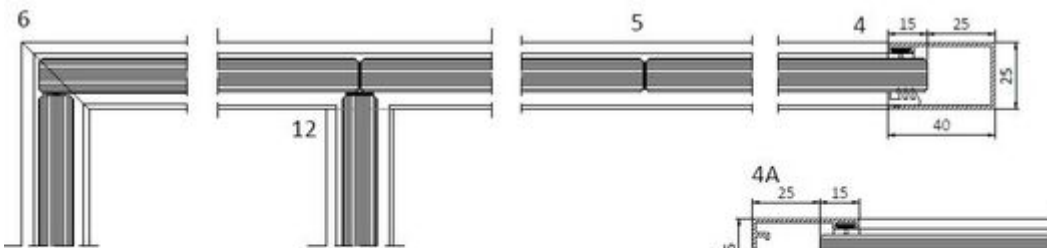
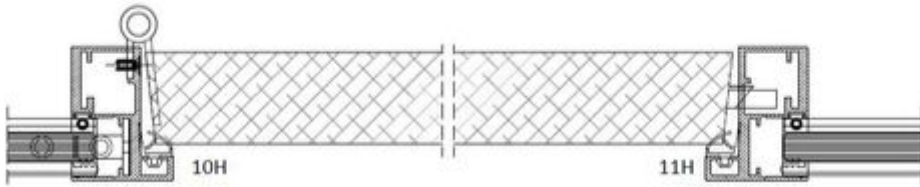
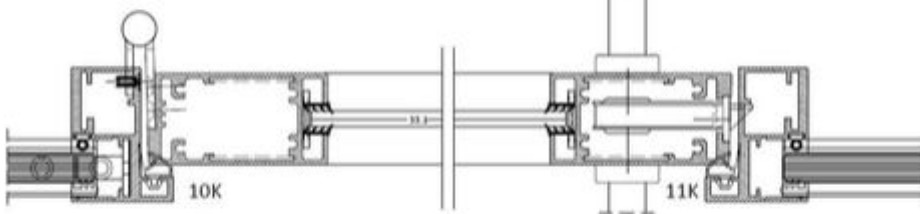
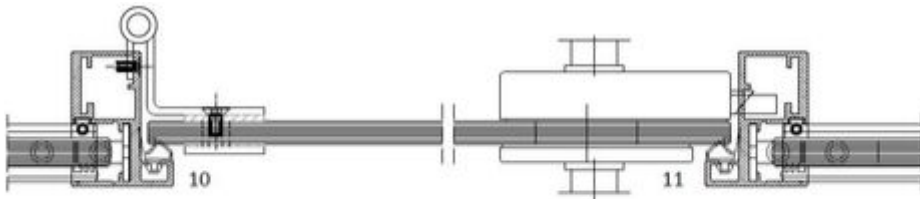
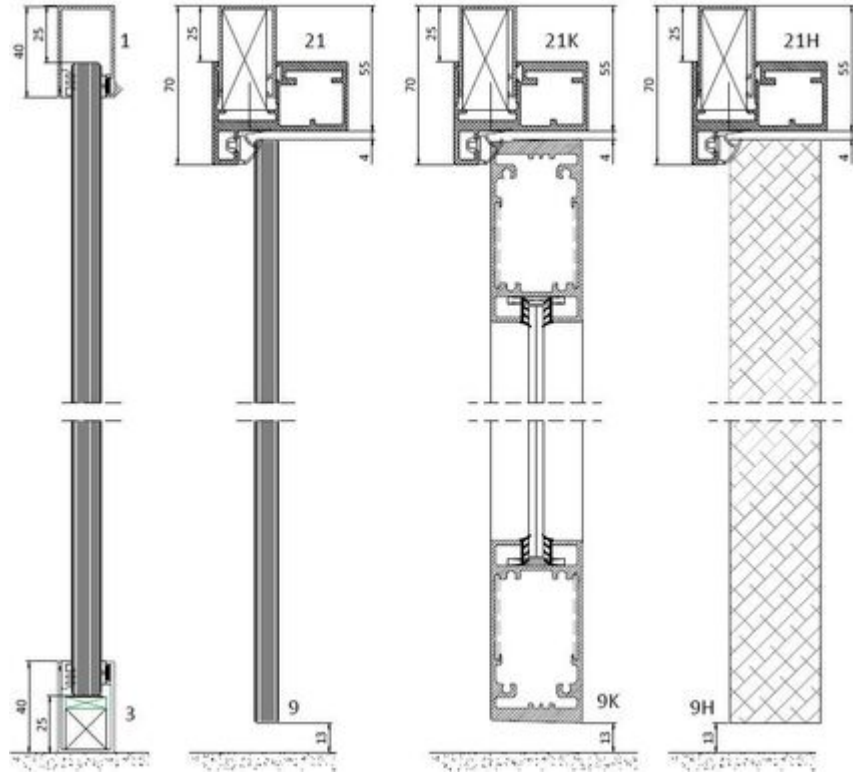
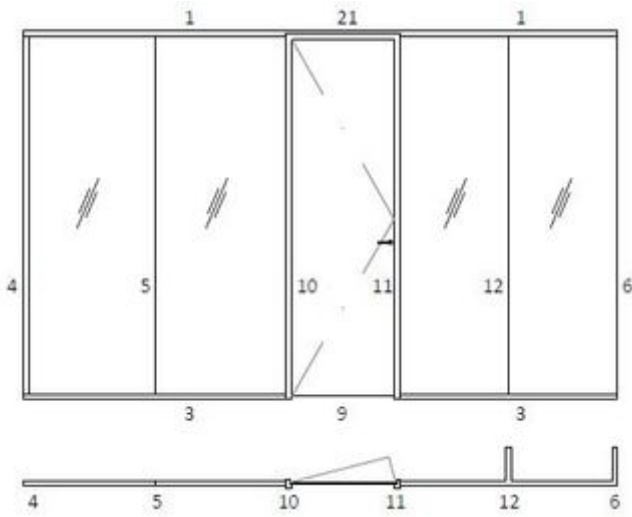
Door de toepassing aan één zijde van vaste rubbers kan de wand snel en eenvoudig worden gemonteerd. Aan de andere zijde inrolrubbers waarmee het systeem een glasdikte van 10 tot 16 mm kan opnemen.

De deurkozijnen worden prefab aangeleverd met verstekhoeken waarmee opname van "zwevende" en "wandhoge" kozijnen mogelijk is met het zelfde profiel. Tegenover de ingefreesde paumelles staat het garant voor een snelle en eenvoudige montage.

Gebogen glas kan ook heel goed in het systeem worden toegepast en vormt daarmee een bijzonder accent voor de GlassWall.



IN DETAIL





GLASSWALL 2.0

Wanddikte	25 mm
Wandhoogte	tot 4000 mm
Modulering	900 mm h.o.h.
Moduul koppeling	PP geslepen glas met tweezijdig tape
Vloer- en plafond aansluiting	vlak aluminium 25 of 40 mm, uitvoering vast- of klikprofiel
Wandaansluiting	vlak aluminium 25 of 40 mm, uitvoering vast- of klikprofiel
Beglazing	éénzijdig vast rubber, andere zijde inrol rubber, kleur zwart of grijs
Deurkozijn	aluminium 59 mm diep, 30 / 45 breed, vlak liggend aan één zijde van de wand
Deuren	HPL - hardglas - Aluminium kaderdeur - Fineer
Profielkleur	voorraad kleuren wit Ral 9016 30% en zwart Ral 9005 30%, overige kleuren op aanvraag
Geluidsisolatie	Rw 36 tot 41 dB